



Аккредитованная испытательно-строительная лаборатория
«СТРОЙКОНТРОЛЬСТАНДАРТ»

**Испытание грунта, песка, щебня, бетона или
асфальтобетона помощью качественного
профессионального оборудования**

О компании



- Строительная лаборатория «СТРОЙКОНТРОЛЬСТАНДАРТ» более 20 лет работает на строительном рынке и достаточно известна в этой сфере.
- Строительная лаборатория «СТРОЙКОНТРОЛЬСТАНДАРТ» имеет аттестат аккредитации испытательной лаборатории №RU.MCC.AЛ. 832 от 16 октября 2018г. Орган по аккредитации ОАО «МОССТРОЙСЕРТИФИКАЦИЯ»
- Сертификат соответствия требованиям ГОСТ Р ИСО 9001-2015 (ISO 9001:2015). Орган по сертификации ООО "ЭКСПЕРТ" №РОСС RU.31172.04ЖНГ0001887 от 04 октября 2018г.

Наши сертификаты



Наши сертификаты

АКЦИОНЕРНОЕ ОБЩЕСТВО "МОСТРОЙСЕРТИФИКАЦИЯ"

УТВЕРЖДАЮ
Генеральный директор
АО "Мостройсертификация"
А.К.Брежнев

16.10.2018 г.
М.П.

**ПРИЛОЖЕНИЕ №1
К АТТЕСТАТУ АККРЕДИТАЦИИ ИСПЫТАТЕЛЬНОЙ ЛАБОРАТОРИИ
№ RU.MCSA.832 от 16.10.2018 г.**

Испытательная лаборатория ООО "СТРОЙКОНТРОЛЬСТАНДАРТ"
в составе Общества с ограниченной ответственностью "СТРОЙКОНТРОЛЬСТАНДАРТ" ИНН: 772466996

Область испытаний

№№ п/п	Испытываемые (контролируемые) материалы, изделия, конструкции и строительные материалы, выполняемые работы	Наименование, марка, классификация	Код по параметрам	Испытываемые объекты испытаний (контролируемые материалы, изделия, конструкции и строительные материалы, выполняемые работы)	Нормативные документы (методы испытаний (испытаний))	Нормативные требования (технические требования (требования))
1	Смеси бетонные	ОКПД 2	23.63.10	Удобоукладываемость.	ГОСТ 10181-2014	ГОСТ 7475-2010

RU.MCSA.832 Приложение №1

№№ п/п	Испытываемые (контролируемые) материалы, изделия, конструкции и строительные материалы, выполняемые работы	Наименование, марка, классификация	Код по параметрам	Испытываемые объекты испытаний (контролируемые материалы, изделия, конструкции и строительные материалы, выполняемые работы)	Нормативные документы (методы испытаний (испытаний))	Нормативные требования (технические требования (требования))
2	Бетонные изделия и железобетонные конструкции	ОКПД 2	23.63.10	Прочность на сжатие по контрольным образцам. Морозостойкость (ускоренный метод).	ГОСТ 10180-2012 ГОСТ 18105-2010 ГОСТ 10668-2012	ГОСТ 28643-2015 ГОСТ 7473-2010
3	Резервные стеновые	ОКПД 2	23.64.10	Прочность на сжатие по контрольным образцам. Морозостойкость (ускоренный метод).	ГОСТ 5802-86	ГОСТ 28031-98
4	Смеси ячеистобетонные и ячеистобетонные	ОКПД 2	23.99.13.110	Средняя плотность/уплотнительного материала. Зерновой состав/смеси. Содержание влаги/содержания. Прочность, при сжатии при температуре от С 20°С, 20°С. Воздухопроницаемость. Водопоглощение, при длительном воздействии. Коэффициент теплопроводности смеси в конструктивных слоях. Пористость минеральной части (основа). Стабильность объема.	ГОСТ 12001-98 ГОСТ 31015-2002 ТУ 5718-003-0400623-2006 СП 78.13330.2012 (СП 13.06.03.85) СП 82.13330.2016	ГОСТ 9128-2013 ГОСТ 31015-2002 ТУ 5718-003-0400623-2006 СП 78.13330.2012 (СП 13.06.03.85) СП 82.13330.2016
5	Щебень и гравий из плотных горных пород	ОКПД 2	08.12.12.40 08.12.12.40	Зерновой состав. Содержание пробных зерен в пробе дробления. Содержание пылевидных и глинистых частиц. Содержание зерен пластичной (фас-	ГОСТ 8269-0-97	ГОСТ 8265-93

RU.MCSA.832 Приложение №1

№№ п/п	Испытываемые (контролируемые) материалы, изделия, конструкции и строительные материалы, выполняемые работы	Наименование, марка, классификация	Код по параметрам	Испытываемые объекты испытаний (контролируемые материалы, изделия, конструкции и строительные материалы, выполняемые работы)	Нормативные документы (методы испытаний (испытаний))	Нормативные требования (технические требования (требования))
6	Щебень и гравий из плотных горных пород	ОКПД 2	08.12.12.160	Зерновой состав. Содержание пробных зерен в пробе дробления. Содержание пылевидных и глинистых частиц. Дробимость. Содержание зерен слабых пород в пробе (травле) и в слабых фракциях в пробе (песке) и в легкой фракции в пробе.	ГОСТ 8269-0-97	ГОСТ 25607-2009
7	Песок для строительных работ	ОКПД 2	08.12.11	Зерновой состав и модуль крупности. Содержание пылевидных и глинистых частиц. Наличие включений и примесей. Влажность.	ГОСТ 8735-88	ГОСТ 8736-2014
8	Грунты	ОКПД 2	08.12	Гранулометрический (зерновой) состав группы. Максимальная плотность. Коэффициент фильтрации. Влажность граница текучести. Важность граница расклевываемости. Степень усадки грунта. Содержание неперехватываемых частиц диаметром диметровского сита. Плотность грунта (метод разжижения).	ГОСТ 12536-2014 ГОСТ 2513-2016 ГОСТ 25584-2016 ГОСТ 5180-2015 ГОСТ 30416-2012 ГОСТ 20276-2012 ГОСТ 30762-2001 ГОСТ 19912-2012 СТ.ЭБ 5407-86	ГОСТ 25180-2011 ГОСТ 51830-2012 (ЕН12162.05.02-85) ГОСТ 30416-2012 ГОСТ 30762-2001 ГОСТ 19912-2012 СТ.ЭБ 5407-86

RU.MCSA.832 Приложение №1


№№ п/п	Испытываемые (контролируемые) материалы, изделия, конструкции и строительные материалы, выполняемые работы	Наименование, марка, классификация	Код по параметрам	Испытываемые объекты испытаний (контролируемые материалы, изделия, конструкции и строительные материалы, выполняемые работы)	Нормативные документы (методы испытаний (испытаний))	Нормативные требования (технические требования (требования))
9	Бетонные и железобетонные изделия и конструкции (в т.ч. жидкие бетонные смеси, ячеистобетонные бетоны, ячеистый бетон, стеновые, блоки бетонные из горных пород).	ОКПД 2	23.63	Прочность по образцам, изготовленным из контрольных. Плотность. Влажность бетона. Толщина защитного слоя бетона. Расположение арматуры, диаметр арматуры. Прочность бетона в естественных условиях контроля. Прочность бетона (упрощенный метод). Толщина гидроизоляции.	ГОСТ 10180-2012 ГОСТ 28079-98 ГОСТ 12730-78 ГОСТ 12730-1-78 ГОСТ 12730-2-78 ГОСТ 22090-2015 ГОСТ 8133-99 ГОСТ 18105-2010 ГОСТ 17824-2012 ГОСТ 22904-92	ГОСТ 13015-2012 ГОСТ 12730-78 ГОСТ 6668-91 ГОСТ 12668-2017 ГОСТ 8133-99
10	Плиты железобетонные дорожные	ОКПД 2	42.11.10	Геометрические параметры пробных образцов. Прочность и ширина желобчатого полотна, ровности и шероховатости поверхности. Толщина конструктивных слоев дорожной одежды. Прочность и шероховатость дорожной части и обочины.	ГОСТ Р 56925-2016	СП 78.13330.2012 (СП 13.06.03.85)

RU.MCSA.832 Приложение №1

№№ п/п	Испытываемые (контролируемые) материалы, изделия, конструкции и строительные материалы, выполняемые работы	Наименование, марка, классификация	Код по параметрам	Испытываемые объекты испытаний (контролируемые материалы, изделия, конструкции и строительные материалы, выполняемые работы)	Нормативные документы (методы испытаний (испытаний))	Нормативные требования (технические требования (требования))
11	Кирпичи и камни керамические и силикатные	ОКПД 2	23.32.11	Геометрические размеры. Прочность на сжатие. Прочность при изгибе. Водопоглощение. Плотность. Морозостойкость.	ГОСТ 8462-85 ГОСТ 7025-91	ГОСТ 530-2012
12	Камни ячеистобетонные, газобетонные, гипсовягучие, и керамзитобетонные плиточные и керамзитобетонные плиточные.	ОКПД 2	23.69.10	Геометрические размеры. Прочность на сжатие. Средняя плотность. Морозостойкость.	ГОСТ 13015-2012 ГОСТ 26431-08-5 ГОСТ 10180-2012 ГОСТ 12730-1-78 ГОСТ 24848-82	ГОСТ 21520-89 ГОСТ 13015-2012
13	Металлические конструкции	ОКПД 2	25.11.23.119	Толщина листов. Толщина диэлектрических и электропроводящих диэлектрических слоев. Прочность сцепления заварочного покрытия с металлами.	ГОСТ 51095-2013 ГОСТ 15140-78	ГОСТ 9032-74 ГОСТ 2318-2012 ГОСТ 10885-85 ГОСТ 10922-2012 СП 70.13330.2012
14	Сварные соединения	ОКПД 2	24.10.6	Качество сварного шва - наличие трещин и пор. Дефекты: непровары, включения, порывы, внутренние расслоения и др. Толщина сварного соединения. Визуальный внешний контроль сварных соединений и наплавок.	ГОСТ Р 55724-2013 ГОСТ 2342-79 ИСО 6086-03	ГОСТ 10922-2012 ГОСТ 2564-80

RU.MCSA.832 Приложение №1

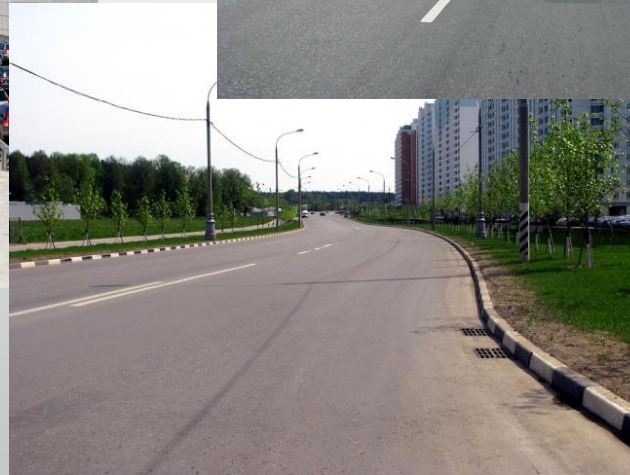
№№ п/п	Испытываемые (контролируемые) материалы, изделия, конструкции и строительные материалы, выполняемые работы	Наименование, марка, классификация	Код по параметрам	Испытываемые объекты испытаний (контролируемые материалы, изделия, конструкции и строительные материалы, выполняемые работы)	Нормативные документы (методы испытаний (испытаний))	Нормативные требования (технические требования (требования))
15	Пластиковые бутылки и галлы	ОКПД 2	25.94.11.110	Максимальная крутящий момент релаксационной деформации.	ГОСТ Р ИСО 16047:2007 ГОСТ Р ИСО 8086-7:2009	ГОСТ Р ИСО 89925:2011 ГОСТ Р ИСО 8986-7:2009
16	Гидроизоляционные изделия и материалы	ОКПД 9	23.99.12.110	Предел прочности на разрыв (на растяжение).	ГОСТ 28574-2014	ГОСТ 30693-2000 ГОСТ 10296-79
17	Крепежные изделия (болты, анкеры)	ОКПД 2	25.94.11	Прочность на разрыв. Несущая способность. Прочность на сдвиг. Прочность на растяжение.	ГОСТ 54773-2011 ГОСТ 56731-2015 ГОСТ 24379.0-2012	ГОСТ 24379.0-2012 ГОСТ 24379.0-2012
18	Сталь арматурная	ОКПД 2	24.10.62.210	Предел прочности при растяжении. Предел текучести.	ГОСТ 12004-81	ГОСТ 5781-82

Декабрь 2018 г.  Е.В. Маркина

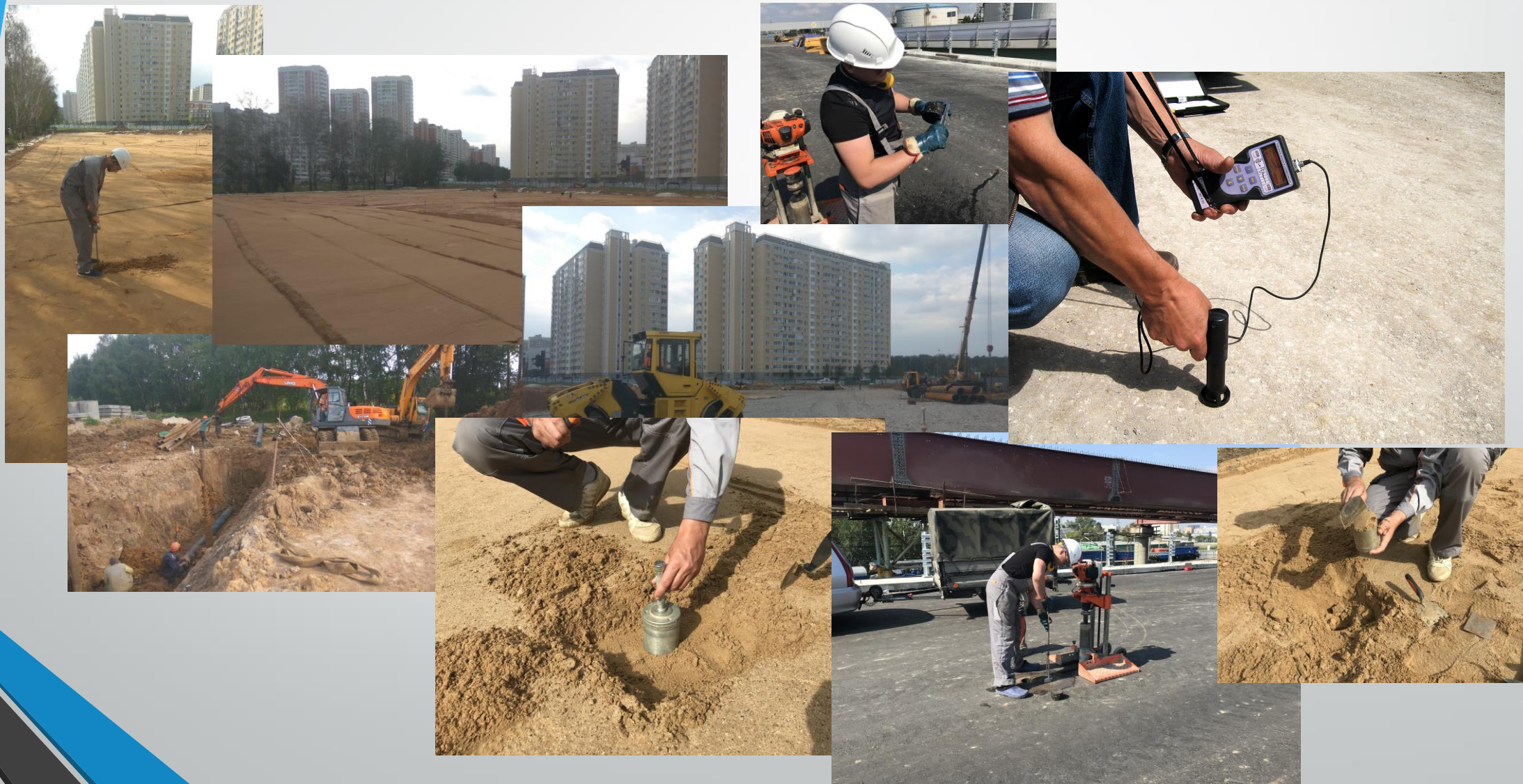
Наши услуги

- Контроль качества, испытание, обследование технического состояния строительных, в том числе дорожно-строительных материалов, конструкций и работ.
- Использование приборов оперативного контроля для проведения контроля качества на объектах, в том числе приборов для определения коэффициента уплотнения несвязных материалов, предела прочности цементобетонных конструкций, ровности и уклонов конструктивных элементов дорожных одежд.
- Возможность проведения испытаний не только на объекте, но и в лаборатории.

Наши завершённые работы



Наши текущие работы



Наши реквизиты

- ООО «СТРОЙКОНТРОЛЬСТАНДАРТ»
- ИНН/КПП: 7722466996/772201001
- Юр. адрес: 111024, г. Москва, ул. Авиамоторная, дом 73А, стр.15
- Факт. адрес: 111024, г. Москва, ул. Авиамоторная, дом 73А, стр.15
- Телефон: +7 (495) 589-88-42, +7 (926) 401-77-22
- E-mail: info@skslab.ru
- Сайт: www.skslab.ru
- р/с: 407 028 107 020 800 030 16 в АО «АЛЬФА-БАНК» г. Москва
- к/с: 30101810200000000593
- БИК: 044525593
- ОКПО: 32933472
- ОКВЭД: 71.20
- ОКАТО: 45290564000
- ОГРН: 1187746812494